

# 上田 道と川の駅 おとぎの里 第4期 長期構想 フロー図

## 基本構想

(概ね10年毎見直し)

第四期 長期構想  
策定/2017年度  
施行/2018年度  
自 2018年度～至 2027年度

前期テーマ  
「地域力の向上」

## 理念

**持続可能な豊かな地域の創造**

## 基本方針

1. 地域が抱える課題を、地域資源のビジネス的手法をもちいた活用により解決し、コミュニティの再生を通じて得た利益を地域に還元する。
2. 様々な期間団体との連携と協働を推進し、「地域性・社会性」と「事業性・自立性」を併せ持つ地域事業の展開。
3. 「収益事業」とそれに支えられる「公益事業」を展開する「新たな公共の場づくり」

基本方針を推進するためのキーワード

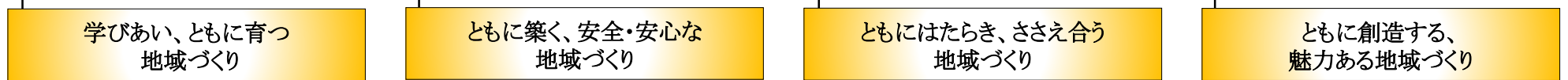
【**連携・協働、交流**】 環境・福祉・教育 分野を、行政・地域(自治会、地域団体等)・大学・企業等との連携により、地域住民主体の活動をします。

【**愛着・情熱**】 地域への愛着と地域づくりへの情熱をもって地域事業を推進します。

【**維持・継承**】 まもり遺すべき地域資源や新たに創造する地域資源と、その資源を活かし実施する事業成果を、将来に誇れるものとして維持・継承します。

【**創造・発信**】 活動する全ての人が「自己実現」を目指します。地域の事務局的機能を担い、上田道と川の駅を地域の魅力の創造と発信の拠点として機能させます。

## 主要プログラム



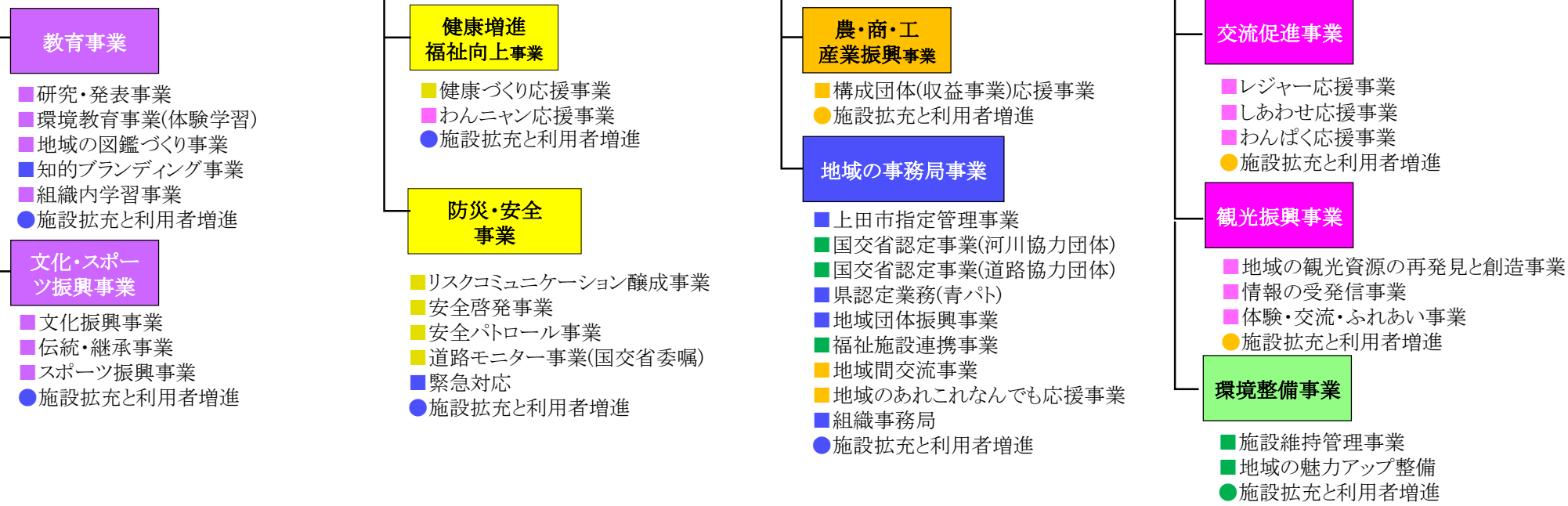
## 主要事業

## 実施計画

## 基本計画

(概ね5年毎見直し)

2022年度 見直し



## 実施事業

(実施計画に基づき、単年度毎の事業計画と予算により実施)

事業は各部会の年度事業として、事業毎の「事業企画書」により実施

